

تشخیص شما چيست؟



مورد ۳

تعداد زیادی از جوجه‌های گوشتی به مدت دو هفته علائم عصبی از قبیل ضعف، عدم تعادل، عدم تطابق، اسپاسم شدید، کجی مادرزادی گردن و مرگ را نشان می‌دهند.

الف) نام بیماری چیست؟

ب) چه علائم مشخصی در کالبد گشائی دیده می‌شود؟

ج) در تشخیص تفریقی چه بیماریهایی باید مد نظر باشند؟

د) چگونه بیماری پیشگیری یا درمان می‌شود؟

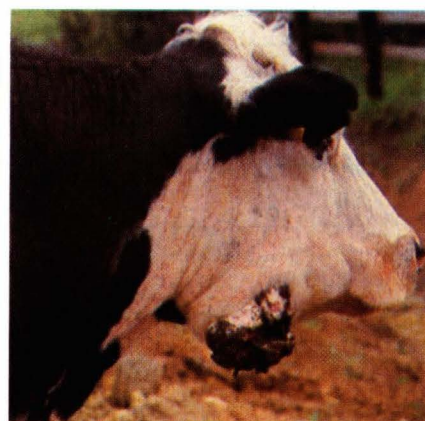


مورد ۲

جنینی که در شکل بالا مشاهده می‌کنید به همراه یک بره ضعیف زنده، چند روز جلوتر از زمان زایش مورد انتظار به دنیا آمده است؛

الف) تشخیص شما چیست؟

ب) چگونه تشخیص خود را اثبات می‌کنید؟



مورد ۱

در شکل فوق گوساله نر نژاد هر فوردی که در ناحیه فک، دچار تورم گرانولوماتوزی همراه با ترشح می‌باشد، مشاهده می‌شود.

الف) نام بیماری و عامل مسببه آن چیست؟

ب) دو مورد تشخیص تفریقی را نام ببرید.

ج) عوارض طولانی مدت احتمالی در این بیماری را مشخص نمایید.