

# استفاده از پلت در جیره غذایی طیور

مهندس امیر اسفاری  
سازمان دامپروزی کل کشور

## مقدمه:

صنعت مرغداری مجموعه‌ای است از رشته‌های مختلف که مانند حلقه‌های یک زنجیر به هم ارتباط دارند و بعبارتی شبیه کارخانه‌ای است که از یک طرف مواد اولیه مورد نیاز را مصرف و پس از یک سلسله عملیات و تغییرات بیولوژیک تولید نهایی بصورت مواد قابل استفاده انسان عرضه می‌گردد.

این صنعت در کشور ما از سالهای ۱۳۳۰ به بعد بصورت بی‌رویه و بدون اتکاء به منابع داخلی ایجاد و توسعه پیدا کرده است و باتوجه به امکانات و سرمایه‌گذاریهای انجام شده در صورت استفاده بهینه و مطلوب می‌تواند نقش خوبی در جهت تأمین گوشت و تخم مرغ داشته باشد.

ظرفیت‌های موجود برای پرورش جوجه‌های گوشتی حدود چهارصد میلیون قطعه در سال و جوجه‌های تخمگذار ۲۸ میلیون قطعه در سال وجود دارد و امکانات تولید جوجه یکروزه گوشتی و تخمگذار مورد نیاز کشور از طریق مزارع مرغ مادر و اجداد ولاین نیز وجود دارد. این صنعت زمانی می‌تواند بطور فعال و در سطح استاندارد در صحنه باشد که حلقه‌های متشکله آن بطور هماهنگ و در سطح کیفیت مطلوب عمل نمایند و تغذیه طیور یکی از حلقه‌های مهم این صنعت می‌باشد و متجاوز از ۶۰ درصد هزینه تولید را در برمی‌گیرد و از طرفی ادامه حیات این صنعت متکی بر واردات مقادیر عظیمی مواد اولیه از قبیل ذرت، سویا، پودر ماهی، متیونین و غیره می‌باشد.

طبق آمار سالانه بالغ بر دو میلیون تن مواد اولیه طیور در بنادر کشور تخلیه و در اختیار مرغداریها و یا

حتی در آبهای اسیدی با سختی کمتر از ۵۰ قسمت در میلیون برای ماهی سمی خواهد بود. بعلاوه از آنجائیکه سمیت سولفات مس برای حلزونها از ۶ تا ۲۴ قسمت در میلیون میباشد و این مقدار از میزان سمیت دارو برای ماهی بسیار بیشتر است لذا استفاده از این ماده باید بدقت صورت گرفته و ضمناً تحت نظر متخصصین تجویز و مصرف گردد، بخصوص اینکه مصرف سولفات مس در اغلب موارد برای بهداشت انسانی نیز مخاطره‌آمیز میباشد.

۴- استفاده از فرسکون که با نام ژنریک ان‌تریپیل مورفولین برای کشتن حلزونهای میزبان واسط بکار میرود. این ماده بمیزان ۰/۲۵ قسمت در میلیون برای کشتن حلزونها در کانالهای پرورشی قول‌آقابل استفاده است اما بدلیل خطرات بهداشتی که برای انسان دارد باید از مصرف آن در استخرهای ماهیان گرم آبی خودداری شود. و بعلاوه مصرف آن در هر شرایطی باید تحت نظر متخصصین بهداشتی و یا دامپزشک صورت گیرد.

۵- استفاده از سم بایلوئسید (Baylocide): این سم نیز باعث مرگ حلزونها میگردد و بهتر است که تنها در زمانی که استخرها تخلیه و خشک شده‌اند استفاده شود و پس از مدتی استخرها را آبگیری و مجدداً تخلیه کرده سپس نسبت به آبگیری استخرها جهت پرورش ماهی اقدام نمود. در پایان مجدداً تأکید میشود که مصرف کلیه مواد شیمیائی فوق و یا سایر مواد دارویی، هم برای ماهیان پرورشی و هم برای انسان میتواند خطرآفرین باشد و لذا توصیه میشود که در مورد مصرف هر یک از این مواد شیمیائی با افراد و مراجع ذیصلاح مسئول مشورت شود. □

قورباغه‌ها از بچه‌ماهیانی که به کنار آب آمده‌اند نیز تغذیه میکنند و از اینرو ضرر آنها بسیار بیشتر از نفعشان میباشد و باید با خود قورباغه‌ها نیز مبارزه نمود.

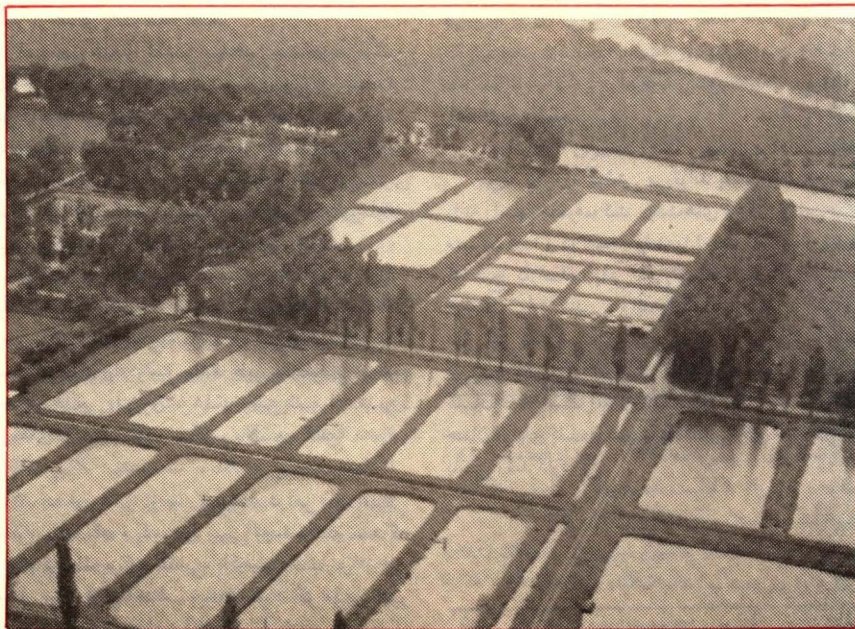
مناسبتترین محیط برای تجمع حلزونها مدخل کانالهای ورودی و خروجی میباشد و لذا وجود یک جریان ملایم آب که از فساد و رکود آب جلوگیری نماید برای کاهش جمعیت حلزونها ضروری میباشد. از طرف دیگر استفاده از روشهای فیزیکی و شیمیائی در کنترل جمعیت حلزونها میتواند موثر باشد. این روشها عبارتند از:

۱- خشک کردن کامل کانالها و استخرها بعد از صید و فروش ماهیان

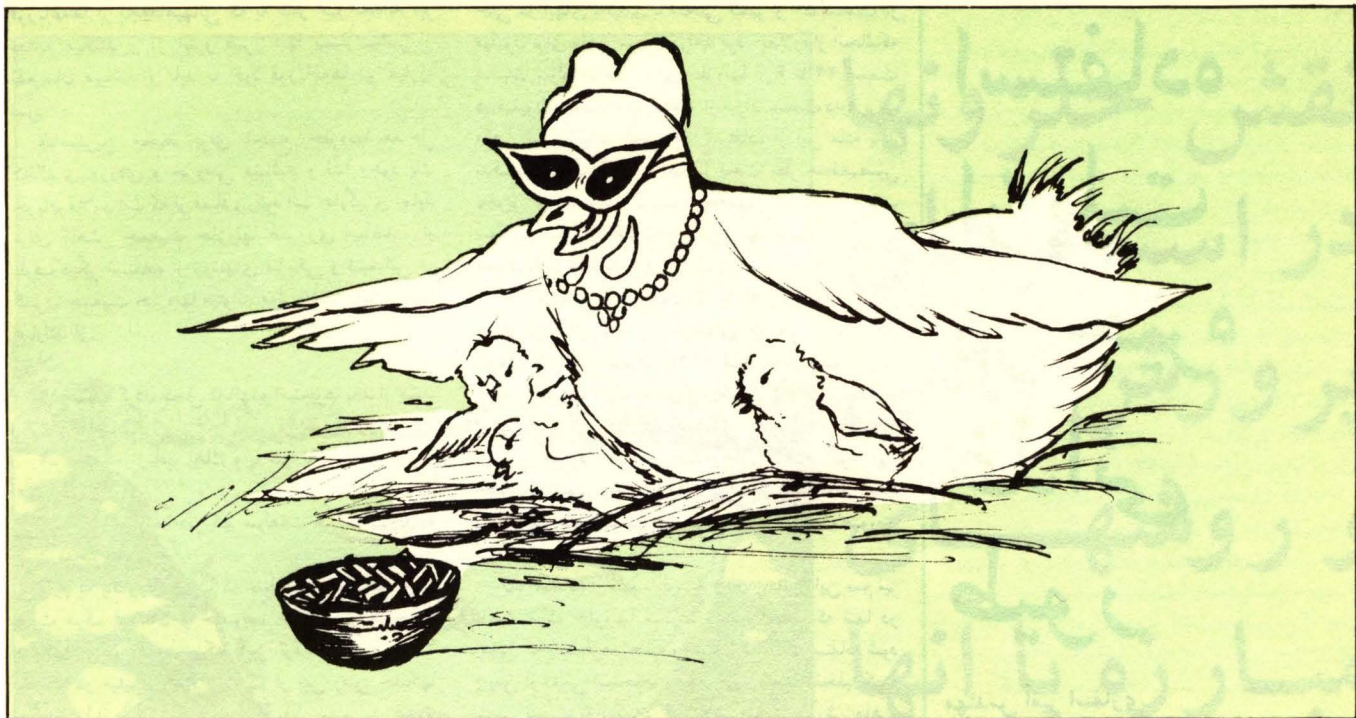
۲- استفاده از آب آهک و یا سیانامیدکلسیک و یا آهک زنده

۳- استفاده از مقادیر کم سولفات مس با توجه به میزان سختی آب

لازم به یادآوری است که سولفات مس بطور موثر باعث مرگ نرم‌تنان و خصوصاً حلزونها و همچنین جلبکها میشود. بطوریکه این ترکیب بادوز ۳/۵ قسمت در میلیون (P.P.M) باعث از بین رفتن جلبکها میگردد اما از طرف دیگر PH محیط نقش مهمی در ظهور قدرت اثر و سمیت این ماده شیمیائی دارد بطوریکه در PH بالای ۷ استفاده از سولفات مس چندان خطرناک نبوده زیرا مس در چنین شرایطی به سرعت رسوب مینماید و از محیط خارج میگردد ولی در آبهای سبک یا PH کمتر ۷، سمیت آن برای ماهی افزایش یافته و بصورت محلول، در زمان طولانی تری باقی میماند. و







پروسة تهیه پلت بسیاری از عوامل مسمومیت بوسیله بخار و حرارت دادن از بین می رود و در صورتیکه فاصله زمانی بین تولید و مصرف غذا زیاد باشد ممکن است موجودات سمی خیلی سریع تکثیر شوند. عامل دیگری که رشد موجودات سمی را کاهش میدهد اضافه کردن اسید پروپیونیک است که مانع از کپک زدن دان می شود پلت کردن تعداد موجودات سمی را کاهش میدهد و اسید پروپیونیک دان را در مقابل عوامل جدید محافظت می کند.

۶- حمل و نقل را آسانتر می کند: استفاده از وسایل وقتی که دان بصورت پلت یا کرامبل باشد آسانتر است.

### اندازه پلت:

جوجه یکروزه گوشتی می تواند پلت سه میلی متری را به راحتی مصرف کند. پلت های بزرگتر از این میزان مصرف غذا و در نتیجه رشد را تحت تأثیر قرار میدهد که هیچ کارخانه پلتي نمی تواند پلت با این اندازه کوچک تولید کند. در اینحالت ابتدا غذا به اندازه ۵ میلی متر پلت شده و سپس به اندازه کوچکتر شکسته می شود که این را کرامبل گویند و همچنانکه تحقیق نشان داده است غذای پلت شکسته شده (کرامبل) همان مزایای پلت را نسبت به غذای آردی حتی در دوره پایانی رشد دارد. □

تبدیل دارد.

۱- مصرف غذا را افزایش میدهد: استفاده از جیره کرامبل در مقایسه با غذای آرد شده برای طیور گوشتی سهل تر است و چون برای خوردن غذا به انرژی کمتری نیاز دارند این انرژی برای رشد جوجه ها مصرف می شود. علاوه بر این چون جوجه ها غذای بیشتری را مصرف می کنند در نتیجه تمام مواد غذایی مورد نیاز آنها تأمین می شود.

۲- ضایعات غذا کاهش پیدا می کند: در تغذیه جوجه های گوشتی همیشه ضایعات کمی مثل ریختن غذا وجود دارد. میزان ضایعات در غذای آردی می تواند بیشتر از غذای پلت شده باشد.

۳- حجم غذا را کاهش میدهد: هر جوجه گوشتی یک حد ماکزیمم فیزیولوژیک برای خوردن غذا دارد وقتی معده اش پر باشد اشتها بی به غذا خوردن ندارد. غذای پلت شده نسبت به واحد حجم (سانتی متر مکعب) متراکم شده و در نتیجه طیور غذای بیشتری مصرف می کنند که این مسئله بخصوص در سنین اوایل رشد جوجه (۰ تا ۳ هفتهگی) بسیار مهم است.

۴- یکنواختی غذا بیشتر است: در غذای آردی طیور مواد مختلف غذایی را انتخاب می کنند مثلاً آنها اول ذرت خرد شده را می خورند در صورتیکه اگر غذا بصورت پلت یا کرامبل باشد طیور مخلوطی از مواد مختلف غذایی را (پروتئین ها- ویتامین ها- مواد معدنی- داروهای مورد نیاز) بشکل بالانس شده مصرف می کنند.

۵- مسمومیت را از بین می برد: در هر ماده غذایی ممکن است ماده و یا موجود سمی وجود داشته باشد که با پیگیری یک برنامه غذایی باکیفیت، بسیاری از این عوامل سمی قابل اجتناب خواهند بود. اگر غذای طیور بصورت پلت تهیه شود قبل از پلت شدن و در طول

کارخانجات تهیه خوراک طیور قرار می گیرد که باتوجه به بررسی های بعمل آمده نشان می دهد حدود ۲۰ درصد ضایعات در دان طیور از مرحله تخلیه و نگهداری در انبار و انتقال به کارخانجات و حمل به مرغدارها و مصرف در طول دوره پرورش وجود دارد باتوجه به حجم کلی واردات و میزان ضایعات اجرای برنامه های اساسی در جهت تولید مواد اولیه مورد نیاز از جمله ذرت و پودر ماهی در داخل کشور و اجرای روشهای کاهش ضایعات ضروری و لازم است. که هدف از ترجمه مقاله زیر نشان دادن یکی از روشهای کاهش ضایعات در جیره طیور می باشد که می توان مقداری از ضایعات را در مرغدارها کاهش داد این روش که همان استفاده از پلت در جیره طیور می باشد که در اکثر کشورهای اروپایی نیز مورد استفاده قرار گرفته و از مزایای جنبی آن نیز استفاده کرده اند که امید است مورد استفاده کارشناسان ذریبط قرار گرفته و کارخانجات تهیه کننده خوراک طیور، دان را بصورت پلت تولید و عرضه کنند.

امروزه پلت کردن خوراک طیور یک امر عادی است. باتوجه به هزینه بالای سرمایه گذاری و هزینه جاری در امر پلت کردن دلایل زیادی وجود دارد که چرا صنعت طیور غذای پلت شده یا کرامبل (پلت شکسته شده) را ترجیح میدهد. ارزش غذایی جیره در حالت پودر و پلت یکسان نیست. جوجه های تغذیه شده با پلت غذای کمتری به ازای هر کیلوگرم وزن بدن مصرف می کنند.

### چرا جیره طیور را پلت میکنند:

دلایل زیادی وجود دارد که نشان میدهد پلت کردن اثر مثبتی بر روی رشد جوجه های گوشتی و ضریب